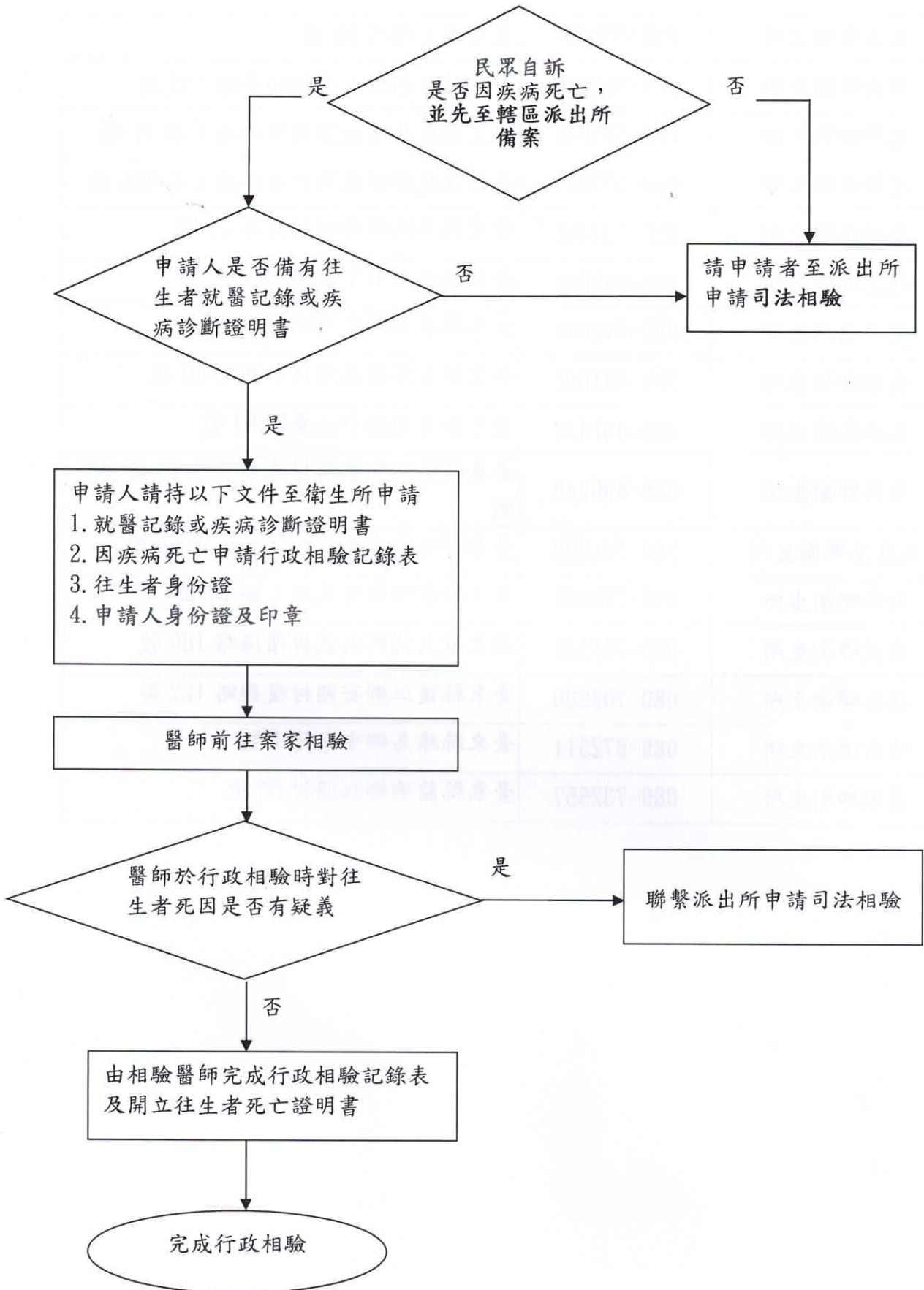


臺東縣民眾申請行政相驗流程



臺東縣行政相驗執行單位聯絡電話與地址

各衛生所	聯絡電話	地 址
臺東市衛生所	089-350757	臺東市大同路 51 號
卑南鄉衛生所	089-382042	臺東縣卑南鄉太平村和平路 132 號
延平鄉衛生所	089-561040	臺東縣延平鄉桃源村昇平路 1 鄰 11 號
鹿野鄉衛生所	089-551074	臺東縣鹿野鄉鹿野村中華路 1 段 418 號
海端鄉衛生所	089-931391	臺東縣海端鄉海端村山界 29 號
池上鄉衛生所	089-862609	臺東縣池上鄉中山路 104 號
關山鎮衛生所	089-811042	臺東縣關山鎮中華路 78 號
長濱鄉衛生所	089-831022	臺東縣長濱鄉長濱村中興路 46 號
成功鎮衛生所	089-851419	臺東縣成功鎮中山東路 64 號
東河鄉衛生所	089-896289	臺東縣東河鄉東河村南東河路 10 鄰 300 號
太麻里鄉衛生所	089-781220	臺東縣太麻里鄉泰和村民權路 66 號
金峰鄉衛生所	089-772201	臺東縣金峰鄉賓茂村 1 鄰 14 號
大武鄉衛生所	089-791143	臺東縣大武鄉大武村濱海路 100 號
達仁鄉衛生所	089-702209	臺東縣達仁鄉安朔村復興路 122 號
綠島鄉衛生所	089-672511	臺東縣綠島鄉中寮村 1 號
蘭嶼鄉衛生所	089-732557	臺東縣蘭嶼鄉紅頭村 36 號